

むかしに帰る 自然に還る 暮らしを変える
かえる印のナチュラルかとり線香

除虫菊に馳せる想い～除虫菊の新世紀をひらくために～

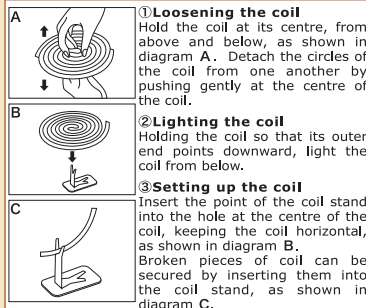
除虫菊の原産地は東欧のダルマチア地方といわれ、日本では明治時代より紀州・和歌山県有田市(ありだ)周辺で栽培が開始され、かとり線香や害虫忌避、天然農薬の材料として広く庶民の生活に根づいていました。しかし戦後の高度経済成長のさなか、合成殺虫剤が開発されてからというもの、除虫菊は忘れ去られ、日本ではその美しい花を見ることが出来なくなりました。時代は流れ平成の世、今度は中国の秘境・雲南省で除虫菊の栽培が復活しました。そして今、またこうして合成殺虫成分を含まない、昔ながらの除虫菊のかとり線香をお届けすることが出来るようになりました。きっとかえる君は除虫菊の歴史と智慧をひき上げて、日本と世界の各地で活躍して除虫菊の新世紀を拓いてくれるでしょう。

『さあ、かえるくん 行くよ! みんなのところに!』

Kaeru All-Natural Incense

Returning to nature Returning to the past Changing my way of life
"I want to return to love"

DIRECTIONS FOR USE



①Loosening the coil
Hold the coil at its centre, from above and below, as shown in diagram A. Detach the circles of the coil from one another by pushing gently at the centre of the coil.

②Lighting the coil
Holding the coil so that its outer end points downward, light the coil from below.

③Setting up the coil
Insert the point of the coil stand into the hole at the centre of the coil, keeping the coil horizontal, as shown in diagram B. Broken pieces of coil can be secured by inserting them into the coil stand, as shown in diagram C.

READ WELL BEFORE USE

Medical Advice
1. If any abnormal physical sensations are experienced when using this product, discontinue use and consult a doctor immediately.
2. If this product is accidentally ingested, seek medical advice. This product is an insecticide and contains the insect repellent pyrethrin.

Caution
1. People with allergies should take care when using this product.
2. Do not use for long periods in enclosed spaces. Coils should be positioned in the path of an airflow in a well-ventilated place.
3. Do not place burning coils near flammable materials. Ensure that bedding, clothing, etc. cannot come into contact with coils.
4. Do not place coils in direct contact with or near plaster walls, furniture, or any other surface which may be discoloured by coils.
5. Use a tray or dish to catch ash from coils. Wait until accumulated ash has cooled down before disposal.

Instructions for Storage
Avoid direct sunlight. Store in a dry, cool place, out of reach of children.

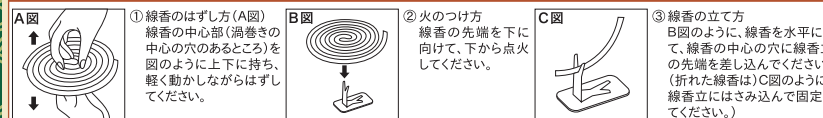
むかしに帰る 自然に還る 暮らしを変える
かえる印のナチュラルかとり線香

かえる印のナチュラルかとり線香は、明治時代から昭和30年代までかとり線香の主原料として用いられた天然除虫菊を有効成分とした天然素材100%のけむりの優しいかとり線香です。美しく花開く白菊が感じられる懐かしい香りです。

特徴

- ・伝統のある天然除虫菊が主原料です。・着色料、防腐剤は使用していません。
- ・天然素材100% ・優しく懐かしい香りが致します。

使用方法



使用上の注意

相談すること
1.万一、身体に異常を感じた時は使用を中止し、直ちに医師に相談すること。
2.小児などが誤って食べた場合は、本剤が除虫菊(ピレトリン)を使用した殺虫剤であることを医師に告げて診察を受けること。

その他の注意
1.アレルギー体質の人は使用に注意すること。
2.閉め切った部屋では長時間使用せず、換気の良い場所で風上に置いて使用すること。
3.使用中の線香は燃えやすいものに置かないこと。ふとんや、衣類などがかぶらないよう十分に注意すること。
4.新しい塗りの壁の近く、家具、床の間など変色のおそれがあるところには直接置かないこと。
5.線香皿にたまった灰は、使用後灰が冷えてからそのつと捨てること。
6.観賞魚の水槽の付近や、昆虫の飼育カゴがある部屋では使用しないでください。

保管上の注意
1.直射日光を避け、湿気の少ない涼しい場所で、小児の手が届かない所に保管すること。

販売名：L・T かとりせんこうP 効能効果：蚊の成虫の駆除
有効成分：除虫菊末(総ピレトリン0.4%) [防除用医薬部外品]

発売元：プレマ株式会社
〒616-8125 京都市右京区太秦組石町10-1
info@prema.co.jp
http://prema.co.jp
製造販売元：ライオンケミカル株式会社
〒649-0311 和歌山県有田市辻堂1-1

あなたの「らくなちゆる」な暮らしを応援します

4 580174 450017

～響きをかたちに かたちを響きに～

社会が混乱を迎えたとき、次の萌芽は水面下で確実に準備されるものです。モノあまりの時代を経て、モノの大量消費を考え直し始めた人々は、モノを選択するためには確かな動機が必要であることを自覚し始めています。それを経済人は『不況』と呼ぶのでしょうか。安さ、早さ、便利さだけが優先されてきた社会のほころびを繕うもの(モノ・者)もまたこの日出ずる国から続々現れることを私たちは信じて疑いません。それは単なるナショナリズムではなく、もっと大きくすべてを内包した、国境と時空を超えたところの調和から産まれるものでありましょう。プレマ株式会社は、その新しい誕生を司る存在として、『出会えたらすぐうれしい』生態系調和型商品の開発と、その出会いのきっかけになる機会創生のプロフェッショナルです。それらのすべては関与するもの愛であり、智慧であり、そして意志を反映したものとなるのです。

プレマ株式会社

手紙のふりかへり

